

# Rockfon Mono® Acoustic

DES ESPACES À LA FOIS ESTHÉTIQUES ET ACOUSTIQUES



**Sounds Beautiful**

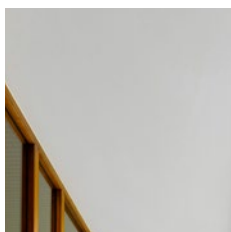
# Une conception pour le bien-être

Rockfon Mono Acoustic offre des possibilités illimitées pour concevoir des plafonds et des murs architecturaux inspirants qui reflètent votre style personnel. Qu'ils soient plats, inclinés ou courbés, vous êtes totalement libre d'innover.

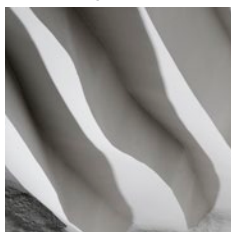
En plus de son apparence esthétique, Rockfon Mono Acoustic se distingue par ses performances exceptionnelles en absorption acoustique. Offrez-vous un confort et un bien-être incomparables grâce à sa capacité à réduire les nuisances sonores et à créer un environnement paisible et harmonieux. Que ce soit pour atténuer les bruits du quotidien, ou les échos d'une réunion familiale animée, Rockfon Mono Acoustic transforme votre espace en un véritable havre de tranquillité.

## Formes

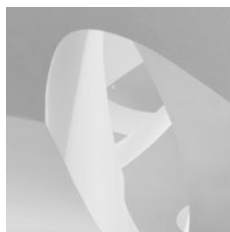
Plate et lisse



Géométrique



Courbée / inclinée



## Couleurs

Exprimez votre style en choisissant votre propre couleur ou explorez notre gamme exclusive de 33 couleurs du bien-être, sélectionnées par des experts pour inspirer calme et sérénité. Vous préférez une option plus sobre? Optez pour l'élégance intemporelle du blanc, parfait pour diffuser la lumière naturelle et illuminer votre espace intérieur.







## Ce qui fait notre fierté



### Absorption acoustique

Profitez d'une atmosphère confortable grâce à l'absorption acoustique de classe A



### Réaction au feu

Rockfon Mono Acoustic est classé A2-s1, d0 (blanche) et B-s1, d0 (couleur), assurant ainsi une protection incendie élevée. Avec ces performances, vous pouvez profiter de votre maison en toute sécurité.



### Résistance au feu

Rockfon Mono Acoustic atteint jusqu'à 60 minutes de stabilité au feu, conformément aux normes d'essai européennes et aux homologations nationales



### Réflexion et diffusion de la lumière

87% de réflexion de la lumière (blanc) et >99% de diffusion de la lumière (blanc). Pour la couleur, les résultats dépendent de celle choisie



### Finition

Valeur L : 94,5 (blanc). Réduit le besoin de lumière artificielle grâce à un coefficient de réflexion de la lumière de 87%



### Résistance à l'humidité

Stabilité dimensionnelle, même à des niveaux d'humidité allant jusqu'à 100% HR. Pas de déformation visible en cas d'humidité élevée



### Nettoyage

Facile à entretenir car la surface peut être aspirée à l'aide d'une brosse douce



### Hygiène

La laine de roche ne nourrit aucun micro-organisme, ce qui garantit à votre maison un environnement intérieur plus sain



### Recyclabilité

Laine de roche entièrement recyclable



### Environnement intérieur

Une sélection de produits Rockfon bénéficie du label finlandais M1 pour les matériaux de construction et du label danois Indoor Climate pour les produits à faibles émissions.

# Construire une maison minimaliste

Le défi de concevoir une maison avec des intérieurs minimalistes

## Bâtir une maison sur mesure

L'architecte Jeppe Utzon a conçu une maison unique à Gentofte, au Danemark, combinant un extérieur rustique avec un intérieur moderne, minimaliste et aéré. Chaque détail a été réalisé sur mesure, depuis les cadres de fenêtres cachés jusqu'aux haut-parleurs intégrés.

## La problématique du minimalisme

La conception comprenait de grandes fenêtres sans cadre et de hauts plafonds avec éclairage et ventilation intégrés. Avec plus de 60 m<sup>2</sup> de verre dans le salon, le design minimaliste laissait peu de place aux méthodes traditionnelles d'absorption acoustique.

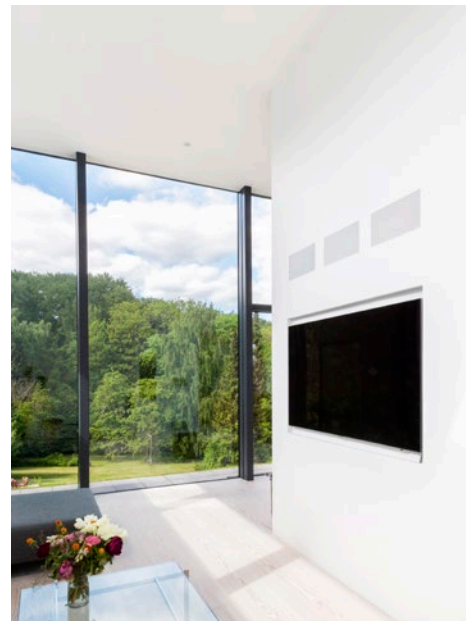
Face à ces exigences difficiles, l'architecte et le client ont porté leur choix sur la solution Rockfon Mono Acoustic.

## Une installation précise

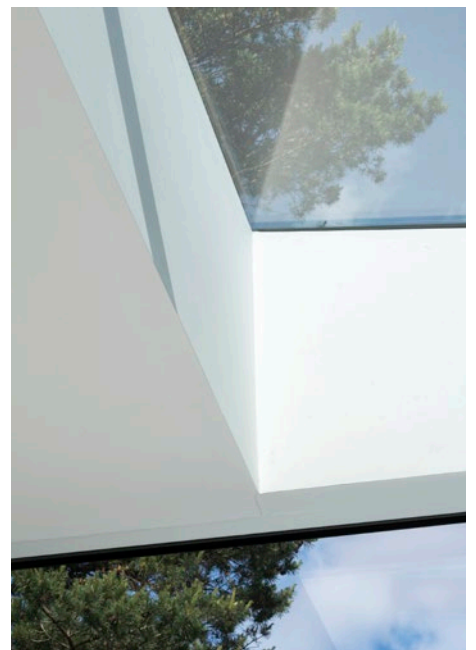
L'installation a exigé une grande précision et un dimensionnement sur mesure pour s'intégrer harmonieusement dans l'intérieur minimaliste. Les panneaux devaient s'ajuster parfaitement aux cadres de fenêtres dissimulés, tout en intégrant de manière fluide les plafonniers encastrés et les autres équipements, assurant ainsi une cohérence esthétique et fonctionnelle de l'ensemble.

Malgré les grandes fenêtres et l'espace ouvert, l'absorption acoustique élevée et la finition esthétique du Rockfon Mono Acoustic ont permis d'améliorer à la fois la qualité sonore et l'aspect visuel de l'intérieur. Grâce à l'expertise de nos installateurs agréés, la vision minimaliste de Jeppe Utzon et du client a été réalisée avec succès, créant ainsi un espace à la fois fonctionnel et élégant.

**Pays** Danemark  
**Architecte** Jeppe Utzon  
**Produit** Rockfon Mono Acoustic blanc



L'installation du Rockfon Mono Acoustic dans cette maison sur mesure a relevé avec brio les défis liés aux grandes baies vitrées, aux hauts plafonds, à l'éclairage intégré, aux systèmes de ventilation et aux fenêtres sans cadre, tout en assurant une acoustique exceptionnelle et une esthétique parfaitement uniforme.









**Pays** Danemark  
**Architecte** Jeppe Utzon  
**Produit** Rockfon Mono Acoustic blanc









# Gérer un bâtiment historique

Une liberté de conception dans un espace complexe

## D'une ferme historique à une maison moderne

L'intérieur du bâtiment a été entièrement dégagé pour ne conserver qu'une vaste pièce à plafond élevé. L'ajout d'un étage a permis de créer une cuisine en dessous et des espaces de vie au-dessus. Cependant, les matériaux durs et la hauteur sous plafond créaient une mauvaise acoustique. Afin d'améliorer l'environnement intérieur, l'installation du Rockfon Mono Acoustic s'est avérée nécessaire.

## Forme complexe, installation complexe

Les nombreux angles inclinés de la pièce et l'absence de lignes droites ont rendu la prise de mesures difficile, ce qui a entraîné un processus d'installation complexe.

Le directeur d'Annihil Systeemplafonds, Hilco Nijmeijer, décrit le défi : « Nous avons dû déterminer notre propre ligne de niveau et mesurer le plafond en perspective en raison des formes inhabituelles. Travailler avec un plafond de huit mètres de haut a également présenté des difficultés. »

La structure irrégulière du bâtiment et les différences de hauteur ont été résolues en fixant les panneaux Rockfon Mono Acoustic à un cadre personnalisé au lieu de les fixer directement au plafond. Cette approche a permis de réaliser des transitions fluides, même autour des poutres.

## Résultat : un propriétaire satisfait et heureux, une équipe fière

Malgré les exigences complexes en matière d'acoustique, de couleurs chaudes et les défis posés par un espace irrégulier et en pente, nos installateurs agréés ont mis en œuvre avec succès le Rockfon Mono Acoustic en couleur.

Grâce à sa polyvalence dans des situations uniques, le résultat final a permis d'avoir une maison silencieuse et confortable avec un beau plafond qui répond parfaitement aux besoins du propriétaire en matière de design, d'acoustique et de bien-être.

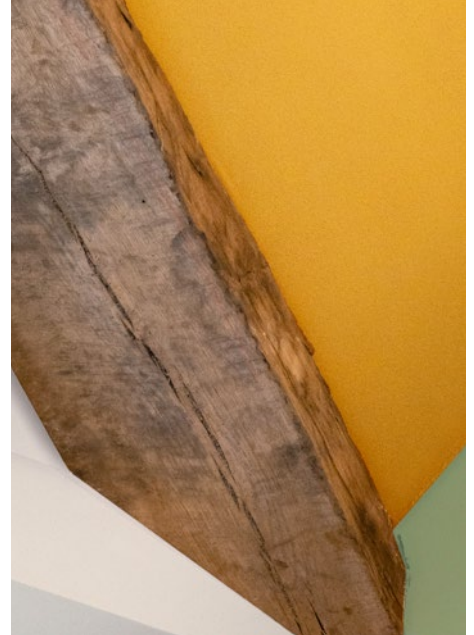
**Pays** Pays-Bas

**Architecte** B+O Architecten

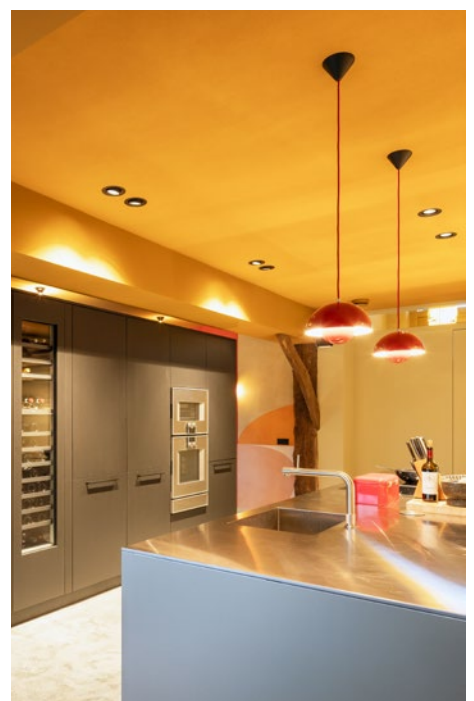
**Entrepreneur** Bouwbedrijf Jansen

**Installateur** Annihil Systeemplafonds

**Produit** Rockfon Mono Acoustic couleur



L'installation de Rockfon Mono Acoustic a permis de relever avec succès les défis posés par les hauteurs et les poutres variables, ce qui a donné lieu à une maison belle et confortable.









## ÉTUDE DE CAS

**Projet** Dethier

**Pays** Belgique

**Architecte** Grosemans - Heylen Architecten

**Installateur** Vanhees

**Produit** Rockfon Mono Acoustic blanc









## ÉTUDE DE CAS

Projet : Maison privée  
Pays : Belgique  
Produit : Rockfon Mono Acoustic blanc









**Projet** Maison privée  
**Pays** Belgique  
**Produit** Rockfon Mono Acoustic blanc













Projet Maison privée  
Pays Belgique  
Produit Rockfon Mono Acoustic couleur personnalisée









**Projet** Maison privée  
**Pays** Belgique  
**Produit** Rockfon Mono Acoustic couleur personnalisée





# Installation fiable par des installateurs agréés

Rockfon Mono Acoustic est le moyen rapide, facile et fiable d'aménager une belle maison.

Les produits et accessoires d'installation sont entièrement fournis par Rockfon, du début à la fin, et tous nos installateurs agréés sont formés pour s'assurer que chaque étape de l'installation soit réalisée sans faille, garantissant ainsi d'excellents résultats à chaque fois.

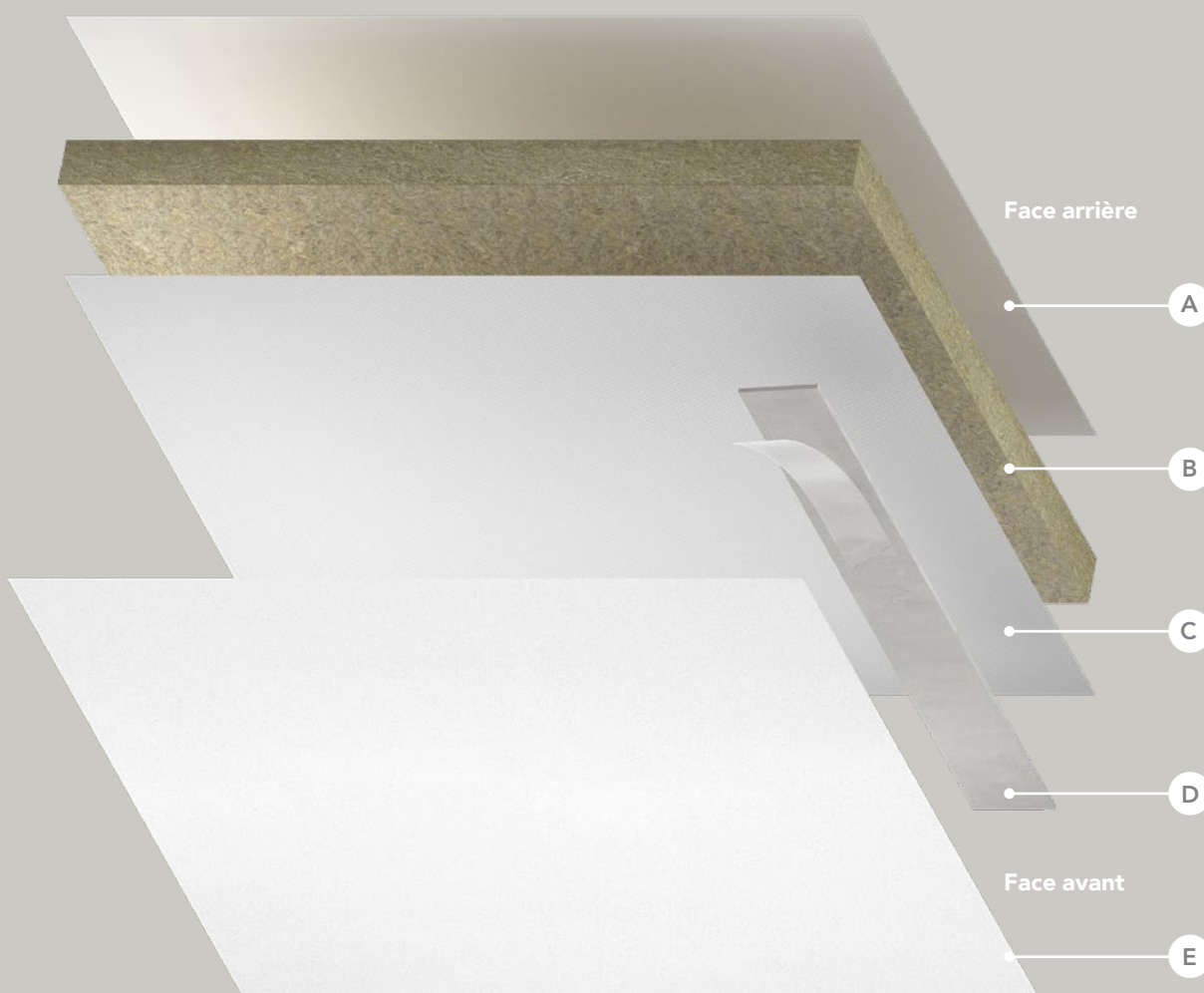
Avec nos installateurs agréés Rockfon Mono Acoustic à vos côtés, vous avez toute la liberté de concrétiser votre vision du design. Façonnez les surfaces de vos murs et plafonds pour créer un design architectural remarquable sans compromettre la qualité acoustique. Que vous optiez pour des surfaces plates, courbées ou géométrique audacieuses, vous pouvez réaliser l'habitat de vos rêves avec une finition impeccable.





# Composition d'une dalle Rockfon Mono Acoustic

Rockfon Mono Acoustic est un produit multicouche, composé d'éléments de haute qualité pour obtenir les meilleurs performances.



**A / La Membrane haute performance** (Rockfon Mono Acoustic Direct et Flecto)  
est fournie avec un voile minéral)

**B / Noyau de laine de roche haute densité 25/40mm** (jusqu'à 44% de contenu recyclé)

**C / Voile minéral blanc**

**D / Rockfon Mono Acoustic enduit de remplissage en poudre + bande pour joints**

**E / Rockfon Mono Acoustic** Elegant Render (blanc ou couleur)





# Le pouvoir de la laine de roche

La laine de roche, le matériau de base utilisé dans tous nos produits, offre une excellente absorption acoustique, une protection incendie élevée et une résistance optimale à l'humidité.

Et surtout, il est durable. Votre intérieur conservera ainsi son apparence, son ambiance et ses performances d'origine, même longtemps après l'installation et l'emménagement des occupants.





# Contactez-nous

Que vous ayez besoin de conseils pour créer un environnement acoustique adapté à votre espace, d'informations supplémentaires sur un produit ou d'une assistance technique, n'hésitez pas de nous contacter. Nous restons à votre disposition pour vous accompagner.



# Sounds Beautiful

01/2025 | Tous les codes couleurs mentionnés s'appliquent au système NCS – Natural Colour System – utilisés sous licence et la propriété de NCS Colour AB, Stockholm. Sounds Beautiful 2012, ou de la norme de couleur RAL. Sous réserve de modifications de la gamme et de la technologie des produits sans préavis. Rockfon décline toute responsabilité en cas d'erreur d'impression.

