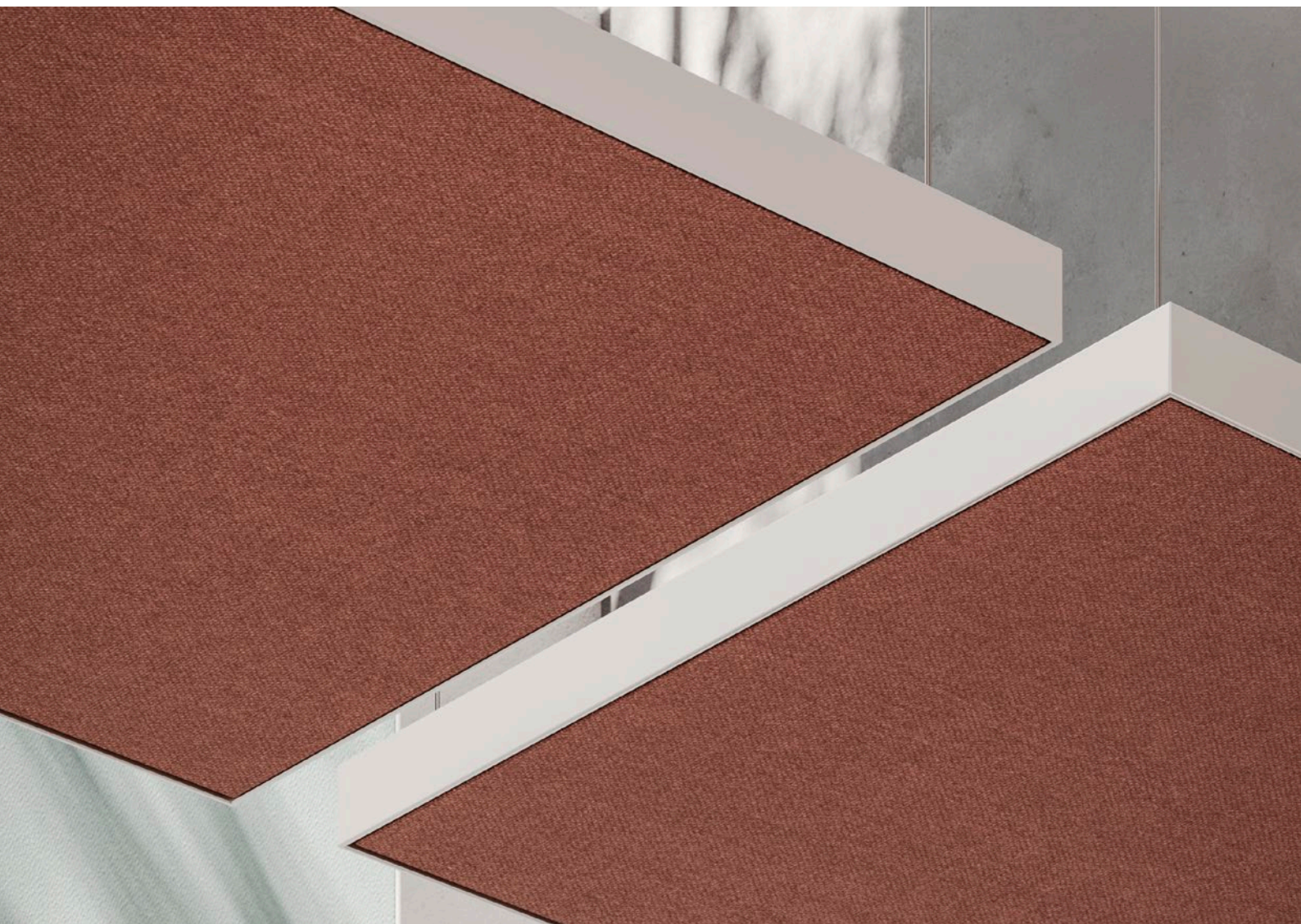


GUIDE D'INSTALLATION

Rockfon Canva® Îlot



Finesse du design
Qualité acoustique

- Un magnifique design et une acoustique exceptionnelle
- Canva amovible pour un nettoyage facile et des possibilités de conception illimitées sans remplacement du cadre et du panneau
- Rapide à installer

Sounds Beautiful

Description

Rockfon Canva Îlot est un panneau acoustique suspendu au plafond à l'aide de câbles. Ils arrivent entièrement assemblés et constituent une solution sûre, flexible, durable et moderne qui peut être conçue sur mesure pour s'adapter à n'importe quel espace ou emplacement.

Le produit comprend un absorbeur en laine de roche de 40 mm avec un cadre en aluminium thermolaqué noir ou blanc mat de 61 mm.

La face avant est recouverte d'une toile textile extensible imprimée, détachable et remplaçable, disponible dans une multitude de couleurs et de visuels.

Restrictions

Nous recommandons de ne pas utiliser Rockfon Canva Îlot dans les zones très humides telles que les piscines ou les environnements extérieurs. Nous conseillons de maintenir un espace minimum de 50 mm entre les bords de deux Rockfon Canva îlot ; ils ne doivent pas se toucher.



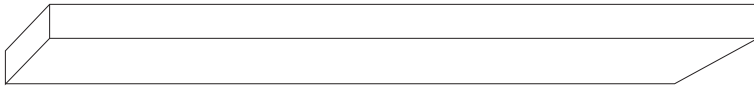
Toile textile extensible imprimée, détachable et remplaçable.



L'étiquette doit toujours être placée du même côté lors d'une installation comportant plusieurs îlots.

Composants du système

Panneau



Composants du système

1. Set de suspension Design
(partie supérieure) L = 1500 mm



Liste d'outils

Outils	Perceuse	Visseuse	Coupe-fil	Niveau	Laser (en option)	Clé à molette

Performances



Capacité de charge du système

La charge supplémentaire maximale sur un Rockfon Canva îlot est de 5 kg par îlot, à condition que les quatre points de suspension soient utilisés correctement et qu'un étrier approprié soit utilisé pour répartir la charge sur le cadre.



Résistance à la corrosion

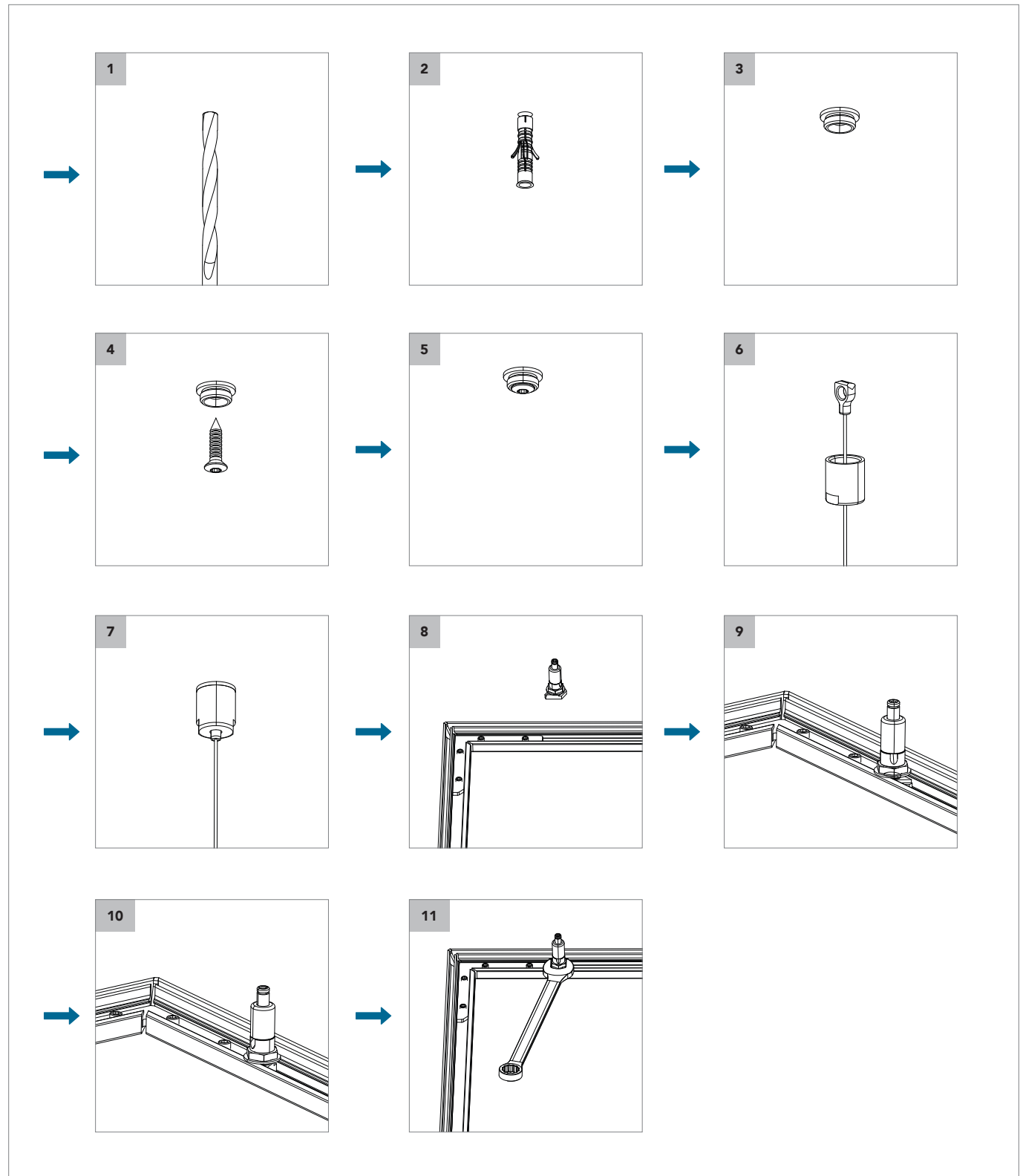
En raison du risque de corrosion, les accessoires de suspension du Rockfon Canva îlot ne doivent pas être utilisés dans les piscines ou les environnements extérieurs.

Installation

Montage de la partie supérieure du set de suspension

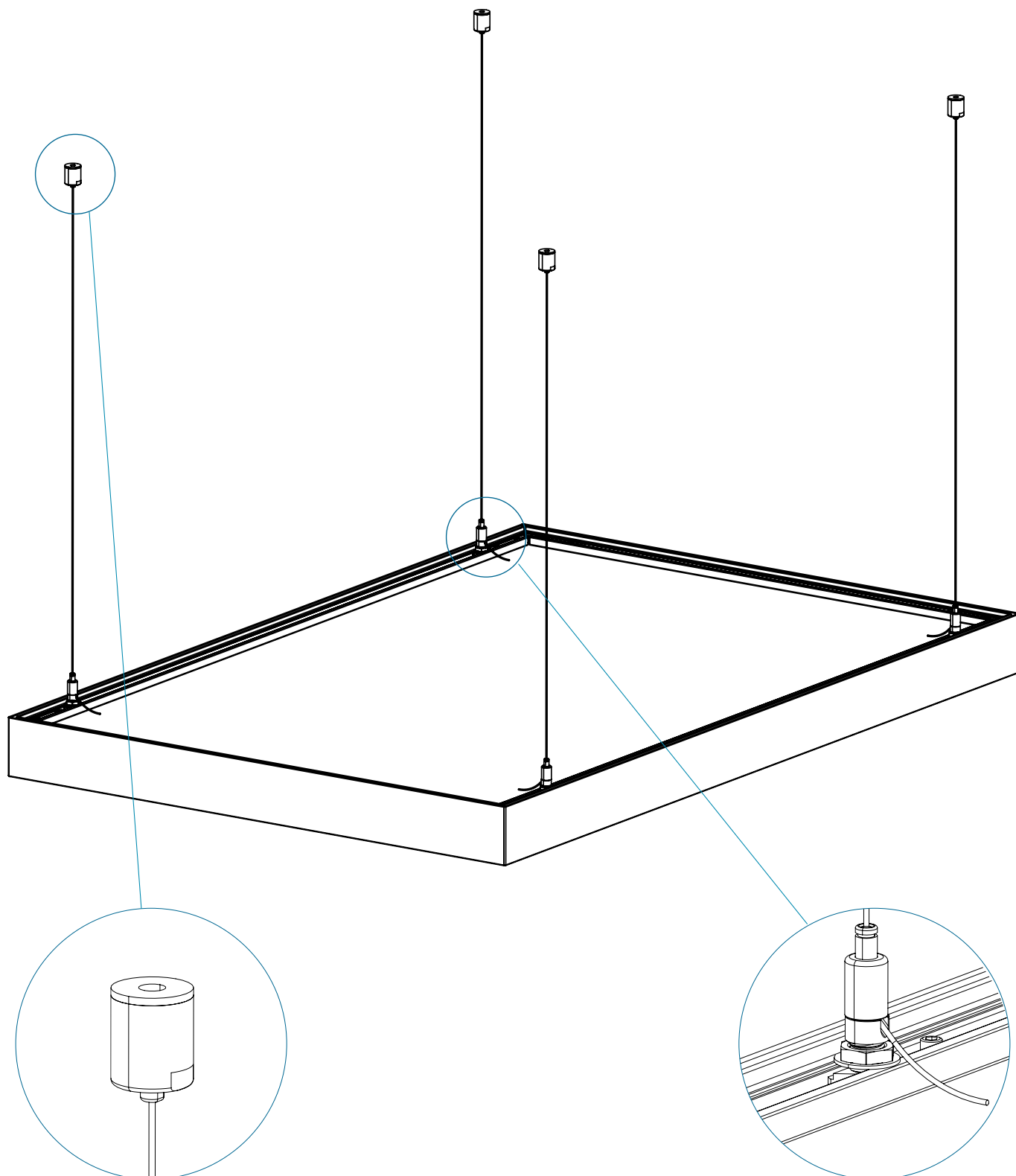
Design et fixation à la structure architecturale

Fixez le set de suspension Design (partie supérieure) à la structure architecturale comme illustré ci-dessous.



Montage de la partie inférieure du set de suspension Design au cadre Canva

Fixez le set de suspension Design (partie inférieure) au cadre Canva comme illustré ci-dessous.



Entretien et maintenance

Pour garantir les performances et l'aspect de vos panneaux Rockfon Canva, il est important de nettoyer régulièrement la surface. La toile acoustique détachable est naturellement résistante à l'humidité, ce qui empêche la croissance des micro-organismes sans aucun traitement supplémentaire.

Nettoyage

Dépoussiérage / Aspiration :

Il doit être effectué régulièrement pour empêcher l'accumulation de poussière et de saleté sur le cadre et la toile. Utilisez une brosse douce pour dépoussiérer/aspirer, car elle traitera les panneaux plus délicatement.

Nettoyage à l'eau et au savon :

Utilisez du savon liquide ou un produit de nettoyage similaire dans de l'eau chaude. Essuyez avec un chiffon propre ou une éponge douce. Essorez bien le chiffon ou l'éponge afin de ne pas trop mouiller les panneaux acoustiques.

Lavage en machine :

Retirez la toile en tirant sur l'étiquette Rockfon située dans le coin inférieur droit jusqu'à ce qu'elle se détache du cadre. La toile peut être lavée fréquemment en machine jusqu'à 70 degrés Celsius. Veillez à ce que la toile soit sèche lorsque vous la remontez.

Enlever une tache :

En cas de taches sur vos panneaux acoustiques, nous vous recommandons de réagir le plus rapidement possible. Essayez d'absorber l'excédent de liquide avant qu'il n'ait le temps de pénétrer et de sécher dans la toile. Suivez les directives précédentes pour le nettoyage à l'eau et au savon afin de finaliser l'élimination des taches. Si le nettoyage à l'eau et au savon n'élimine pas complètement la tache, retirez la toile et lavez-la en machine.

Désinfection

Éthanol / alcool :

Les désinfectants à base d'éthanol ou d'alcool peuvent être utilisés sans endommager la toile ni l'impression. La concentration doit être comprise entre 70 et 85 %. Il convient de toujours suivre les instructions spécifiques du fabricant.

Spray / lingettes antibactériennes :

Des lingettes antibactériennes ou un spray et une lingette peuvent être utilisés pour désinfecter les panneaux acoustiques sans endommager la toile ni l'impression. Suivez toujours les instructions du fabricant.

Nettoyage à la vapeur :

Le nettoyage à la vapeur peut être utilisé pour désinfecter vos panneaux Rockfon Canva sans utiliser de produits chimiques. Respectez toujours les instructions et les consignes de sécurité.

Caractéristiques supplémentaires

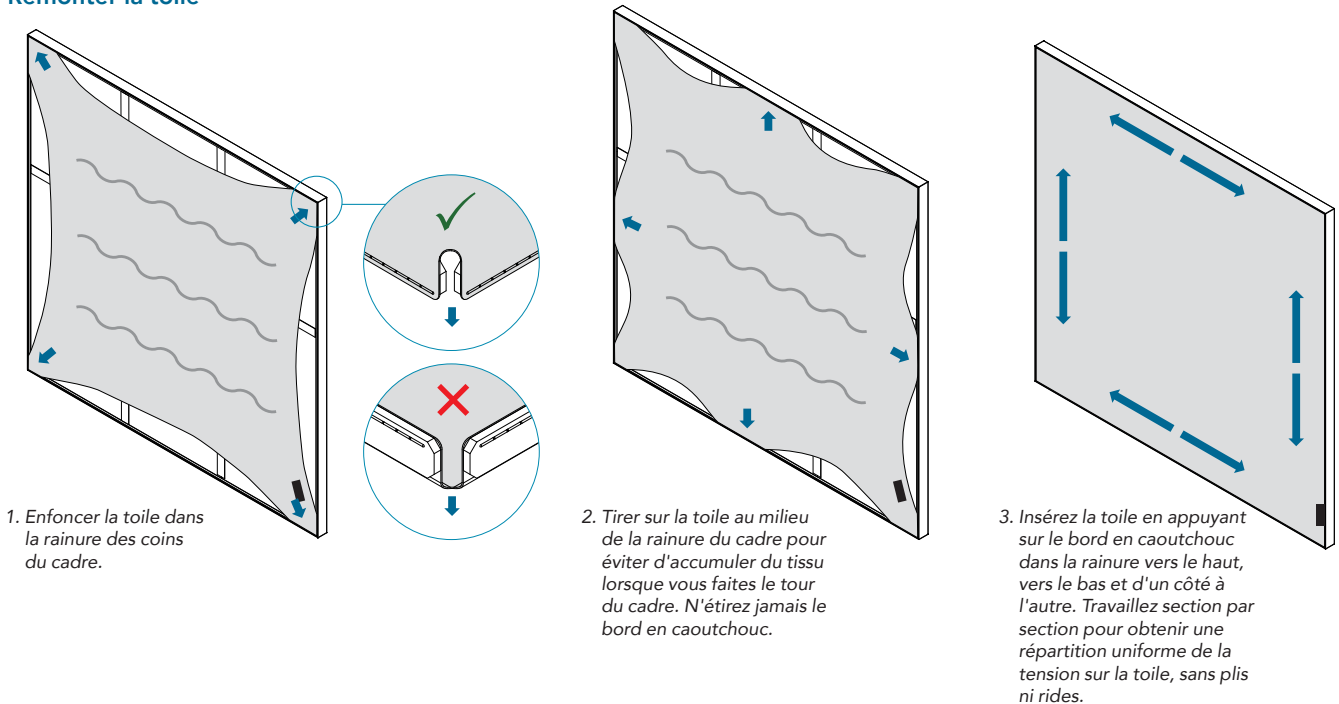
Détachement et remplacement de la toile

Retirez la toile en tirant sur l'étiquette Rockfon située dans le coin inférieur droit jusqu'à ce qu'elle se détache du cadre.

Commander une nouvelle toile

Actualisez le message, l'ambiance et l'énergie de la pièce en rafraîchissant votre surface Canva. Contactez votre partenaire Rockfon pour commander une nouvelle toile.

Remonter la toile



Conseil : Utilisez une carte en plastique comme outil pour fixer les bords en caoutchouc dans la rainure, éliminant ainsi les derniers petits plis.

Outils

Rockfon a développé des outils spécifiques disponibles sur fr.rockfon.be



Consultez notre portail BIM pour vous aider à concevoir vos projets.



Créez des descriptifs types de nos produits sur notre site Web.



Explorez notre bibliothèque de projets référents sur notre site Web.

Sounds Beautiful